

MKT - Tesoreria

MKT-Tesoreria è il "Cruscotto Software" che permette di controllare **le Entrate e le Uscite** per gestire al meglio il **Flusso di Cassa e di Banca** con informazioni che riguardano:

- Entrate, Uscite, Banca, Cassa, Arretrati e **Budget Finanziario**;
- **Calcolo Interessi** e verifica degli **Estratti Conto** bancari;
- Situazione del mese corrente in **tempo reale** e previsione a breve termine con **anno mobile** del Flusso di Cassa e Banche;

Il software può essere **collegato alla tua Contabilità e all'Home Banking**.



La Filosofia di prodotto

Come è noto, i soli dati della contabilità non rispecchiano la reale situazione dei flussi finanziari aziendali. Per questo MKT- Tesoreria va oltre le pure registrazioni contabili, includendo tutte le voci che hanno riflessi finanziari pur non essendo ancora state registrate in contabilità.

MKT- Tesoreria è un programma che propone un nuovo modo di presentare le informazioni: tutte insieme semplicemente, le une accanto alle altre, in una singola videata. I dati che contano, dalla disponibilità reale di liquido in banca alla situazione delle entrate e delle uscite nel mese per singolo cliente e fornitore, sono riportati su una sola schermata.

MKT- Tesoreria **sostituisce** così i **vecchi strumenti** di analisi e registrazione dei dati con la gestione flussi cassa e il budget finanziario. Ad esempio, quando è il momento di negoziare un fido o i termini di un pagamento, non è più necessario consultare il libro Cassa e il libro Banca: con MKT-Tesoreria i dati che interessano ci sono già, aggiornati in tempo reale e immediatamente confrontabili per prendere subito la decisione migliore.

Il vecchio **Registro Cassa e Banche** va in pensione.

Quando un'impresa gestisce nel modo migliore la propria Tesoreria, i vantaggi di ordine economico sono numerosi, consistenti e immediati:

- Si evita di **sconfinare oltre il fido** concesso, risparmiando sui pesanti oneri finanziari di extrafido.
- E' più **facile sollecitare i pagamenti** arretrati ai clienti e anche i pagamenti ai fornitori vengono negoziati da una posizione più solida.
- La corretta gestione della liquidità si traduce in un **maggior affidabilità**, che consente di ottenere condizioni creditizie sensibilmente migliori.



Le Funzionalità del software

Il software MKT-Tesoreria è un valido supporto al Responsabile Finanziario e al Professionista per:

- Gestire in modo ottimale la Tesoreria giornaliera di cassa e di banca;
- Prevedere gli impegni di "Fine Mese";
- Controllare gli Insoluti;
- Ottimizzare i finanziamenti delle Banche;
- Usare correttamente i fidi Bancari;
- Visualizzare i movimenti di Tesoreria con Estratto Conto e Report per la stampa e qualsiasi rielaborazione.
- Verificare il calcolo delle competenze bancarie (Interessi Attivi, Interessi Passivi, Commissione di Massimo Scoperto)
- Riconciliare i dati del Remote Banking con quelli di Tesoreria verificando eventuali differenze
- Gestire gli effetti SBF Salvo Buon Fine con l'aumento del fido di Banca in Tesoreria.
- Programmare le necessità finanziarie future con il Budget Finanziario.
- Aggregare la situazione delle entrate e delle uscite di tutte le banche
- Visualizzare la situazione Previsto, Verificato, Non verificato e Arretrato
- Effettuare le chiusure di fine mese
- Possibilità di gestire il piano dei conti a 4 livelli
- Gestire le condizioni bancarie
- Personalizzare le voci di tesoreria
- Possibilità di importare ed esportare automaticamente i dati dalla Contabilità

MKT-Tesoreria non richiede alcun lavoro di analisi o di calcolo: basta inserire i dati delle entrate e delle uscite, avvenute e previste, per ottenere in una frazione di secondo la situazione mensile di banca e di cassa completa e aggiornata.

Facile gestire il "Fine Mese".

Come normalmente accade, a fine Mese si procede all'emissione dei pagamenti, al sollecito degli insoluti e alla sistemazione delle Banche. Grazie alla visualizzazione sintetica per Banche si può decidere di trasferire dei fondi da una banca all'altra dove è più conveniente, oppure emettere un pagamento a un fornitore staccando l'assegno dalla banca con maggiore liquidità.

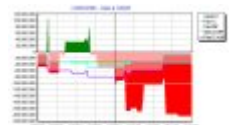
Per un tempestivo recupero crediti basta far scorrere le voci relative agli arretrati suddivisi per Banca, visualizzare eventualmente nel Registro lo storico o i dati futuri, munirsi di telefono e sollecitare i pagamenti o bloccare le forniture future.

Facile pianificare le necessità finanziarie future.

Le prestazioni di MKT-Tesoreria non si limitano soltanto ad una intelligente gestione dei flussi finanziari giornalieri e mensili: con l'opzione "anno mobile" è possibile prevedere l'evoluzione futura delle entrate e delle uscite nei mesi a venire.

Se un'impresa sta attraversando un periodo di espansione, MKT-Tesoreria consente di identificare con precisione e con largo anticipo le necessità finanziarie future, in modo da impostare una politica di fidi e di pagamenti coerente con le proprie esigenze.

Conquistare un'autonomia finanziaria e mettere in concorrenza i diversi istituti di credito sui fidi e sugli interessi è un altro degli impagabili vantaggi di MKT-Tesoreria. Il grafico visualizzabile in Gestione Salvo Buon Fine SBF permette di controllare a colpo d'occhio le necessità di liquidità future e il tipo di fido (e quindi di tasso) utilizzato.





Le Versioni del programma

MKT-Tesoreria Viewer completamente Gratuito

Il software Viewer serve per la lettura di Tesorerie precaricate ed è scaricabile gratuitamente via internet. La versione Viewer è anche attivabile per 30 giorni in versione Professional con tutti i Moduli Aggiuntivi per provare l'inserimento dei propri dati di Tesoreria aziendale nel programma e l'Aggancio alla Contabilità.

MKT-Tesoreria Professional

- Finalizzata all'utilizzo professionale, questa versione non ha limitazioni nella storicizzazione dei dati gestiti e consente il salvataggio dei dati di Tesoreria. E' possibile attivare la versione Professional di MKT-Tesoreria semplicemente registrando la Licenza d'Uso acquistata.

Licenza monopostazione e multiaziendale.

Euro 142 + IVA

Sconto 50% per ogni licenza aggiuntiva.

Per questa versione sono disponibili i seguenti Moduli Aggiuntivi acquistabili anche separatamente:

Modulo Aggiuntivo Estratto Conto e Report

L'Estratto Conto e Report è un modulo opzionale che consente di visualizzare i movimenti di Tesoreria sotto forma di elenco congruente per Banca o per Cassa. Questo modulo fornisce inoltre il Report per l'esportazione di tutte le informazioni visualizzate sulle griglie di Tesoreria e sugli Estratti Banca e Cassa verso Excel, per la stampa e qualsiasi rielaborazione.

Licenza aggiuntiva a MKT-Tesoreria Professional.

Euro 140 + IVA

Sconto 50% per ogni altra licenza aggiuntiva.

Modulo Aggiuntivo Controllo Banche

Il Controllo Banche è un modulo opzionale che consente di verificare il calcolo delle competenze bancarie (Interessi Attivi, Interessi Passivi, Commissione di Massimo Scoperto) e di riconciliare i dati del Remote Banking con quelli di Tesoreria verificando eventuali differenze. Quando MKT-Tesoreria è collegata al Gestionale la funzione di Riconciliazione semiautomatica è estremamente utile per effettuare la verifica mensile delle quadrature tra Contabilità ed Estratti Conto Bancari.

Licenza aggiuntiva a MKT-Tesoreria Professional.

Euro 138 + IVA

Sconto 50% per ogni altra licenza aggiuntiva.

Modulo Aggiuntivo SBF Salvo Buon Fine

Il Salvo Buon Fine è un modulo opzionale che gestisce gli effetti SBF Salvo Buon Fine con l'aumento del fido di Banca in Tesoreria.

Licenza aggiuntiva a MKT-Tesoreria Professional.

Euro 120 + IVA

Sconto 50% per ogni altra licenza aggiuntiva.

Modulo Aggiuntivo Budget Finanziario

Il Budget Finanziario è un modulo opzionale che contiene l'integrazione per la gestione in Tesoreria delle previsioni mensili di Entrate e Uscite per voci aggregate (necessario in caso di situazioni di Tesoreria complesse o con l'aggancio alla Contabilità).

Licenza aggiuntiva a MKT-Tesoreria Professional.

Euro 150 + IVA

Sconto 50% per ogni altra licenza aggiuntiva.

Modulo Aggiuntivo Aggancio alla Contabilità

L'Aggancio alla Contabilità è un modulo opzionale che consente l'importazione automatica in MKT-Tesoreria Professional o Business dei dati della Contabilità. Questo Modulo consente di utilizzare la licenza su un numero di postazioni illimitate per una stessa azienda (con stessa P.IVA o C.F.).

Licenza aggiuntiva a MKT-Tesoreria Professional.

Euro 1900 + IVA

MKT-Tesoreria Business

- Versione di MKT-Tesoreria Professional comprensiva dei moduli aggiuntivi Estratto Conto e Report, Controllo Banche, SBF Salvo Buon Fine e Budget Finanziario (escluso Aggancio alla Contabilità).

Licenza monopostazione e multiaziendale.

Euro 478 + IVA

MKT-Tesoreria Corporate

- Versione aziendale di MKT-Tesoreria con pacchetto licenze per postazioni illimitate (per una stessa azienda con stessa P.IVA o C.F.) e multiaziendali. Questa versione Corporate contiene tutti i moduli aggiuntivi, compreso l'Aggancio alla Contabilità.

Licenza aziendale per postazioni illimitate.

Euro 2378 + IVA



Assistenza e Aggiornamenti del software

MKT-Tesoreria viene venduto con un contratto che prevede la fornitura dei seguenti servizi:

- L'Assistenza Telefonica finalizzata alla rapida soluzione delle problematiche tecniche relative a MKT-Tesoreria;
- La Teleassistenza remota effettuata da MKT su richiesta del Cliente per i possibili interventi di Manutenzione a MKT-Tesoreria
- Gli aggiornamenti relativi al software che possono riguardare: - Adeguamento nel tempo alle leggi vigenti; - Nuove release contenenti migliorie apportate ai programmi; - Correzione di eventuali malfunzionamenti ed anomalie riscontrate; - Adeguamento alle nuove versioni del sistema operativo.

I servizi di Assistenza Telefonica, Manutenzione e Aggiornamento vengono forniti **gratuitamente** per i primi 12 mesi dalla data di fatturazione del Prodotto Software MKT-Tesoreria e si intendono inizialmente rinnovati a canone fino alla fine dell'anno successivo salvo disdetta di una delle parti da inviarsi a mezzo raccomandata AR almeno 60 giorni prima di ogni scadenza. E così di seguito di anno in anno. Il canone di rinnovo annuale da corrispondere in via anticipata per tali servizi sarà pari al 25% del prezzo di listino (esposto in fattura) del Prodotto Software MKT-Tesoreria acquistato.



Approfondimenti su MKT-Tesoreria

alla pagina del sito <http://www.mkt.it/prodotti/sw-mkt-tesoreria.htm>